

# DRZWI WEJŚCIOWE

DLA NAS DOM **ZNACZY WIĘCEJ**





## Komfort od progu

Drzwi wejściowe stanowią jeden z ważniejszych elementów naszego domu. Ochrona domu przed zimnem, deszczem czy włamywaczami to tylko niektóre ich funkcje. Dzięki drzwiom możemy także odgrodzić się od hałasów z ulicy. Jak jednak wybrać te, które spełnią nasze oczekiwania i będą służyły nam przez lata?

Kwestią, na którą należy zwrócić uwagę zanim kupimy drzwi, jest współczynnik przenikania ciepła. Im jego wartość jest niższa, tym więcej ciepła zostanie w naszym domu. **W ofercie firmy Aluprof dostępne są Drzwi Panelowe o współczynniku  $U_g$  na poziomie  $0,61 \text{ W}/(\text{m}^2\text{K})$ .**

Wybierając drzwi do domu warto również zwrócić uwagę na ich wodoszczelność. Od niej zależy bowiem czy w przypadku silnej wichury i ulewnego deszczu do wnętrza nie dostanie się woda. Klasy wodoszczelności zostały uszeregowane w skali od 1A do 9A. Oczywiście im jest ona wyższa, tym lepiej drzwi chronią nasz dom. **Aluprof oferuje drzwi panelowe w klasie 6A.**

Panele wypełniające montowane w skrzydłach drzwi opartych na systemie MB-86 oferowane są w bogatej palecie barw oraz struktur. Elementy te mogą być frezowane, zdobione aplikacjami lub wykonane ze szkła zespolonego. **Drzwi Panelowe można wykonać w bardzo dużych rozmiarach – aż do 1,40 m szerokości i niemal 2,60 m wysokości.** Jeśli zatem marzy nam się imponujące wejście, sprawdzą się one idealnie. Drzwi powinniśmy przede wszystkim dopasować do stylu domu. Jeśli nasze wnętrza urządzone są tradycyjnie, warto zamontować skrzydło z panelami szklanymi lub w okleinie drewnopodobnej. Miłośnicy nowoczesnych aranżacji natomiast mogą zdecydować się na kolory z palety RAL w odcieniu grafitu.

Poświęcając chwilę na dobór drzwi możemy stworzyć piękne wejście, które oczaruje naszych gości oraz sprawi, że poczujemy się w nim jak w bezpiecznej przystani.

# $U_D$ od 0,61 W/m<sup>2</sup>K

Konstrukcja drzwi panelowych bazuje na systemie termoizolowanych kształtowników aluminiowych MB-86, który jest w obecnej ofercie ALUPROF najbardziej zaawansowanym technologicznie systemem drzwiowym. Profil skrzydła jest dostosowany do łączenia ze specjalnymi wypełnieniami, zlicowanymi z powierzchnią ościeżnicy.

Estetyczne panele ozdobne dostępne w wielu różnych wzorach i kolorach palety RAL oraz powłok drewnopodobnych

Cztery warianty konstrukcji: ST, SI, SI+ oraz AERO, pozwalające uzyskać bardzo dobre parametry termiczne

Uszczelki zapewniające wysoką szczelność na wodę i powietrze, co wpływa na komfort użytkowania i oszczędność kosztów



## Dane techniczne:

Głębokość ramy	77 mm
Głębokość skrzydła	77 mm
Grubość panelu wypełniającego	44 i 77 mm
Maksymalne wymiary skrzydła	(H x L) L do 1400 mm, H do 2600 mm

## Parametry techniczne:

Przepuszczalność powietrza	Klasa 3, PN-EN 12207:2001
Wodoszczelność	Klasa 6A (250 Pa), PN-EN 12208:2001
Odporność na obciążenie wiatrem	Klasa C5/B5, PN-EN 12210:2001
Izolacyjność termiczna	$U_D$ od 0,61 W/m <sup>2</sup> K

Sztwytne i wytrzymałe profile aluminiowe pozwalające na wykonanie drzwi o dużych gabarytach

Dostępne rozwiązania z progami lub bez progów

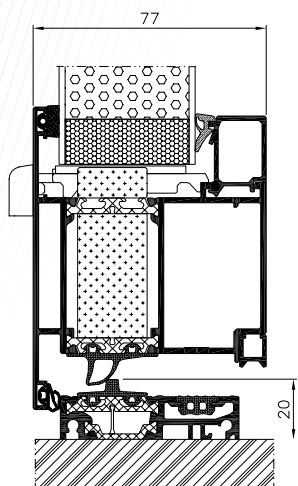


## BASIC



## Wypełnienie wsadowe

- Dwukomorowe szkło o współczynniku  $U_g$  0,7 W/m<sup>2</sup>K
- Panel o grubości do 44 mm
- Współczynnik przenikalności cieplnej dla drzwi  $U_d$  od 0,9 W/m<sup>2</sup>K
- Cztery warianty konstrukcji: ST, SI, SI+ oraz Aero

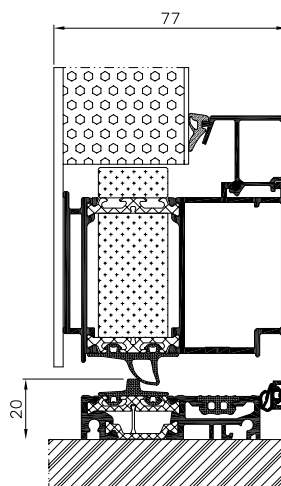


## CLASSIC



## Jednostronnie zlicowane

- Dwukomorowe szkło o współczynniku  $U_g$  0,7 W/m<sup>2</sup>K
- Panel o grubości do 44 mm
- Współczynnik przenikalności cieplnej dla drzwi  $U_d$  od 0,9 W/m<sup>2</sup>K
- Cztery warianty konstrukcji: ST, SI, SI+ oraz Aero

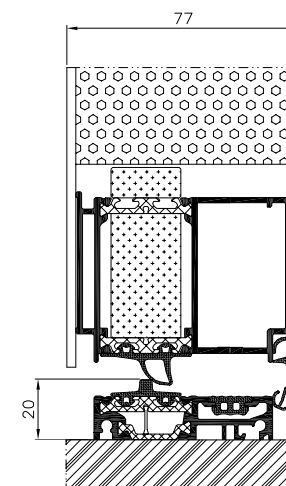


## EXCLUSIVE



## Dwustronnie zlicowane

- Dwukomorowe szkło o współczynniku  $U_g$  0,7 W/m<sup>2</sup>K
- Panel o grubości 77 mm
- Współczynnik przenikalności cieplnej dla drzwi  $U_d$  od 0,61 W/m<sup>2</sup>K
- Cztery warianty konstrukcji: ST, SI, SI+ oraz Aero



Wszystkie dostępne w ofercie modele mogą być mocowane do profili wsadowo lub za pomocą klejenia jednostronnie lub dwustronnie.



AP01

- AP 60.1600 pochwyt ze stali nierdzewnej
- Szklenie przód: VSG 33.1 thermofloat
- Szklenie środek: float piaskowane z przezroczystymi paskami
- Szklenie tył: thermofloat z ciepłą ramką czarną
- Aplikacja Alu-Nox umieszczona na zewnątrz, nakładana
- Powierzchnia: RAL 9016 biały połysk



AP02

- AP 60.1800 pochwyt ze stali nierdzewnej
- Szklenie przód: VSG 33.1 thermofloat
- Szklenie środek: float piaskowane z przezroczystymi paskami
- Szklenie tył: thermofloat z ciepłą ramką czarną
- Aplikacja Alu-Nox umieszczona na zewnątrz wpuszczana/zlicowana
- Powierzchnia: RAL 7016 szary antracyt mat



AP03

- AP 60.1000 pochwyt ze stali nierdzewnej przód: VSG 33.1
- Szklenie przód: VSG 33.1 thermofloat
- Szklenie środek: piaskowane szkło
- Szklenie tył: thermofloat z ciepłą ramką czarną
- Aplikacja Alu-Nox umieszczona na zewnątrz nakładana
- Powierzchnia: RAL 7016 szary antracyt mat



AP04

- AP 60.1400 pochwyt ze stali nierdzewnej
- Aplikacja Alu-Nox wpuszczana/zlicowana
- Powierzchnia: Siena Rosso /dopłata do koloru drewnopodobnego



AP05

- AP 60.1600 pochwyt ze stali nierdzewnej
- Przewiercenia na zewnątrz
- Powierzchnia: RAL 7016 szary antracyt mat



AP06

- AP 60.1000 pochwyt ze stali nierdzewnej
- Szklenie przód: VSG 33.1 thermofloat
- Szklenie środek: float piaskowane z przezroczystymi paskami
- Szklenie tył: thermofloat z ciepłą ramką czarną
- Przewiercenia na zewnątrz
- Powierzchnia: RAL 7001 mat



AP07

- AP 40.1400 pochwyt ze stali nierdzewnej
- Szklenie przód: VSG 33.1 thermofloat
- Szklenie środek: piaskowane szkło z przezroczystym rantem
- Szklenie tył: thermofloat z ciepłą ramką czarną
- Przewiercenia na zewnątrz
- Powierzchnia: RAL 3004 Purpurowy czerwony mat



AP08

- AP 60.800 pochwyt ze stali nierdzewnej
- Szklenie przód: VSG 33.1 thermofloat
- Szklenie środek: piaskowane szkło z przezroczystym rantem
- Szklenie tył: thermofloat z ciepłą ramką czarną
- Powierzchnia: RAL 9016 biały połysk



AP09

- AP 60.1600 pochwył ze stali nierdzewnej
- Szklenie przód: VSG 33.1 thermofloat
- Szklenie środek: piaskowane szkło z przezroczystym rantem
- Szklenie tylne: thermofloat z ciepłą ramką czarną
- Aplikacja Alu-Nox umieszczona na zewnątrz wpuszczana/zlicowana
- Powierzchnia: RAL 7016 szary antracyt mat/WENGE/dopłata do koloru drewnopodobnego



AP10

- AP60.1800 pochwył ze stali nierdzewnej
- Powierzchnia: RAL 9006 srebrny aluminiowy matowy



AP11

- AP 60.1800 pochwył ze stali nierdzewnej
- Szklenie przód: VSG 33.1 thermofloat
- Szklenie środek: piaskowane szkło z przezroczystymi paskami
- Szklenie tylne: thermofloat z ciepłą ramką czarną
- Aplikacja Alu-Nox umieszczona na zewnątrz, nakładana
- Powierzchnia: RAL 9007 szary mat



AP12

- AP 50.1200 pochwył ze stali nierdzewnej
- Szklenie przód: VSG 33.1 thermofloat
- Szklenie środek: piaskowane szkło z przezroczystym rantem
- Szklenie tylne: thermofloat z ciepłą ramką czarną
- Powierzchnia: RAL 3004 purpurowy czerwony mat/RAL 9007 szary mat





AP13

- AP 210.1600 pochwyt ze stali nierdzewnej
- Szklenie przód: VSG 33.1 thermofloat
- Szklenie środek: piaskowane szkło
- Szklenie tylne: thermofloat z ciepłą ramką czarną
- Aplikacja Alu-Nox umieszczona na zewnątrz, nakładana
- Powierzchnia: RAL 7016 szary antracyt mat



AP14

- AP 60.1600 pochwyt ze stali nierdzewnej
- Szklenie przód: VSG 33.1 thermofloat
- Szklenie środek: piaskowane szkło z przezroczystymi paskami i czarną ramką
- Szklenie tylne: thermofloat z ciepłą ramką czarną
- Przewierzenia na zewnątrz
- Powierzchnia: RAL 9016 biały połysk



AP15

- AP 50.1200 pochwyt ze stali nierdzewnej
- Szklenie przód: VSG 33.1 thermofloat
- Szklenie środek: piaskowane szkło
- Szklenie tylne: thermofloat z ciepłą ramką czarną
- Aplikacja Alu-Nox umieszczona na zewnątrz
- Powierzchnia: RAL 7016 szary antracyt mat



AP16

- AP 60.1600 pochwyt ze stali nierdzewnej
- Szklenie przód: VSG 33.1 thermofloat
- Szklenie środek: szkło piaskowane
- Szklenie tylne: thermofloat z ciepłą ramką czarną
- Przewierzenia na zewnątrz
- Powierzchnia: RAL 7016 szary antracyt mat



AP17

- AP 50.1200 pochwyt ze stali nierdzewnej
- Szklenie przód: VSG 33.1 thermofloat
- Szklenie środek: piaskowane szkło z przezroczystymi paskami
- Szklenie tylnie: thermofloat z ciepłą ramką czarną
- Przewietrzalniki na zewnątrz
- Powierzchnia: RAL 9016 biały połysk



AP18

- AP 60.800 pochwyt ze stali nierdzewnej
- Szklenie przód: VSG 33.1 thermofloat
- Szklenie środek: piaskowane szkło z przezroczystymi paskami
- Szklenie tylnie: thermofloat z ciepłą ramką czarną
- Przewietrzalniki na zewnątrz
- Aplikacja Alu-Nox umieszczona na zewnątrz wpuszczana/zlicowana
- Powierzchnia: RAL 7001 mat



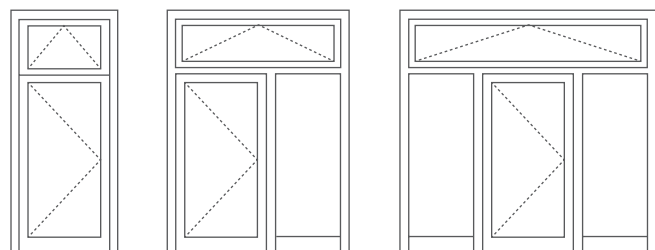
AP19

- AP 60.800 pochwyt ze stali nierdzewnej
- Szklenie przód: VSG 33.1 thermofloat
- Szklenie środek: piaskowane szkło z przezroczystymi paskami
- Szklenie tylnie: thermofloat z ciepłą ramką czarną
- Powierzchnia: RAL 9016 biały połysk

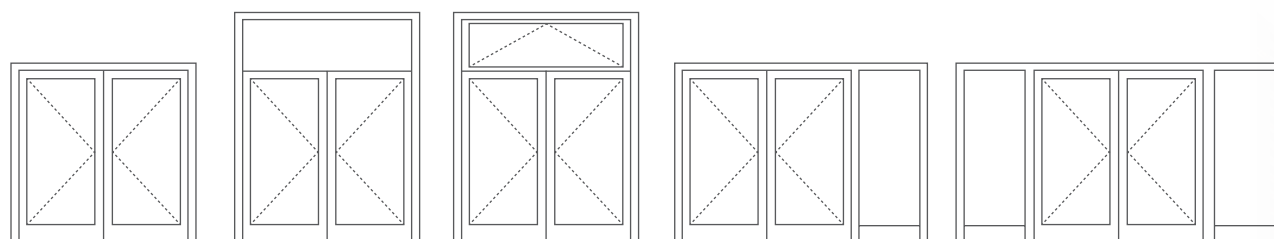


AP20

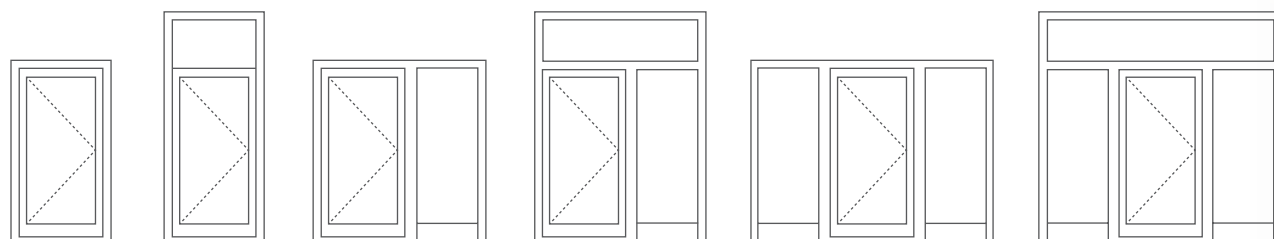
- AP 60.1800 pochwyt ze stali nierdzewnej
- Szklenie przód: VSG 33.1 thermofloat
- Szklenie środek: piaskowane szkło z przezroczystymi paskami, przezroczystą i ozdobną ramką
- Szklenie tylnie: thermofloat z ciepłą ramką czarną
- AP 3400 "Prostokątna" ochrona przed zadrapaniami Alu-Nox umieszczona na zewnątrz zlicowana
- Powierzchnia: RAL 7016 szary antracytowy matowy



1 2 3



4 5 6 7 8




9 10 11 12 13 14



pochwyty, seria AP40  
(wsporniki proste),  
stal nierdzewna,  
matowa, polerowana

AP 40


AP 40.600	30x600 mm
AP 40.800	30x800 mm
AP 40.1000	30x1000 mm
AP 40.1200	30x1200 mm
AP 40.1400	30x1400 mm
AP 40.1600	30x1600 mm
AP 40.1800	30x1800 mm



pochwyty, seria AP50  
(wsporniki wygięte w bok),  
stal nierdzewna,  
matowa, polerowana

AP 50

AP 50.600	30x600 mm
AP 50.1000	30x1000 mm
AP 50.1200	30x1200 mm



pochwyty, seria AP55  
(wsporniki wygięte do przodu),  
stal nierdzewna,  
matowa, polerowana

AP 55

AP 55.600	30x600 mm
AP 55.1600	30x1600 mm



pochwyty, seria AP60  
(wsporniki proste),  
stal nierdzewna,  
matowa, polerowana

AP 60


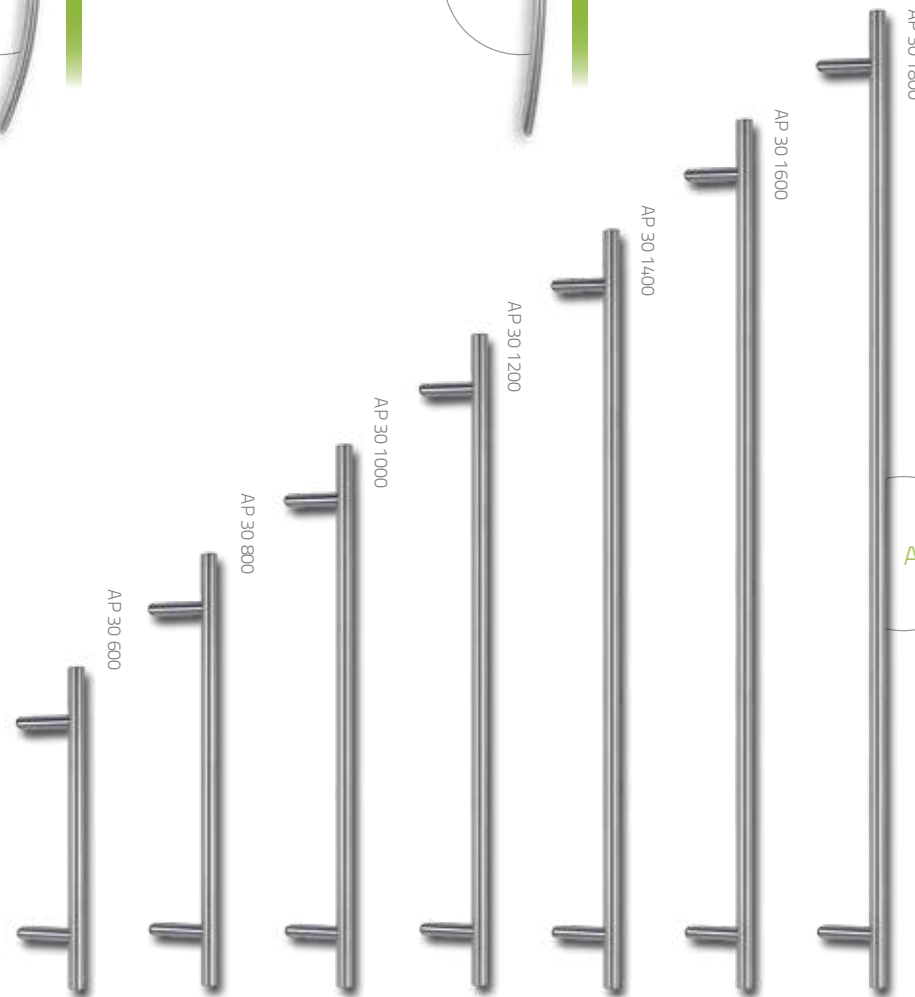
AP 60.600	40x10x600 mm
AP 60.800	40x10x800 mm
AP 60.1000	40x10x1000 mm
AP 60.1200	40x10x1200 mm
AP 60.1400	40x10x1400 mm
AP 60.1600	40x10x1600 mm
AP 60.1800	40x10x1800 mm



pochwyty, seria AP70  
(wsporniki pod kątem 45 stopni),  
stal nierdzewna,  
matowa, polerowana

AP 70

AP 70.600	40x10x600 mm
AP 70.800	40x10x800 mm
AP 70.1000	40x10x1000 mm
AP 70.1200	40x10x1200 mm
AP 70.1400	40x10x1400 mm
AP 70.1600	40x10x1600 mm
AP 70.1800	40x10x1800 mm

AP 30 600

AP 30 800

AP 30 1000

AP 30 1200

AP 30 1400



AP 30 1600

AP 30 1800

AP 30

pochwyty, seria AP30  
(wsporniki pod kątem 45 stopni),  
stal nierdzewna,  
matowa, polerowana

AP 30.600	30x600 mm
AP 30.800	30x800 mm
AP 30.1000	30x1000 mm
AP 30.1200	30x1200 mm
AP 30.1400	30x1400 mm
AP 30.1600	30x1600 mm
AP 30.1800	30x1800 mm



pochwyt, seria AP80  
(wsporniki na końcu uchwyty),  
stal nierdzewna,  
matowa, polerowana

■ AP 80.600 600 mm



pochwyt, seria AP90  
(wsporniki wygięte do przodu),  
stal nierdzewna,  
matowa, polerowana

■ AP 90.600 600 mm



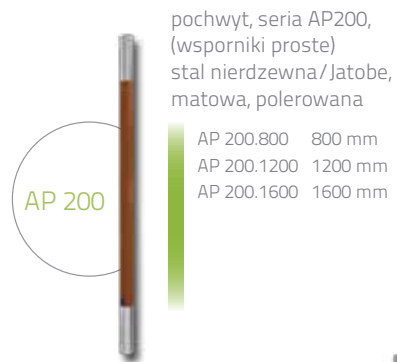
pochwyt, seria AP110  
(wsporniki pod kątem 45 stopni),  
stal nierdzewna,  
matowa, polerowana

■ AP 110.600 600 mm  
■ AP 110.800 800 mm  
■ AP 110.1000 1000 mm  
■ AP 110.1200 1200 mm  
■ AP 110.1400 1400 mm  
■ AP 110.1600 1600 mm  
■ AP 110.1800 1800 mm



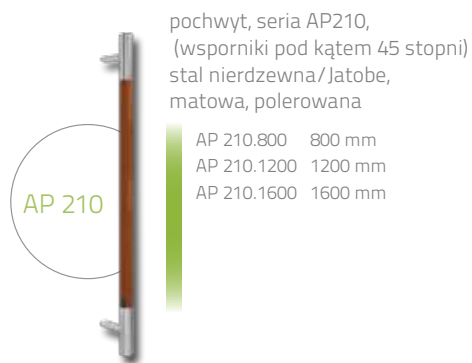
pochwyt, seria AP120, stal  
nierdzewna,  
matowa, polerowana

■ AP 120.600 600 mm



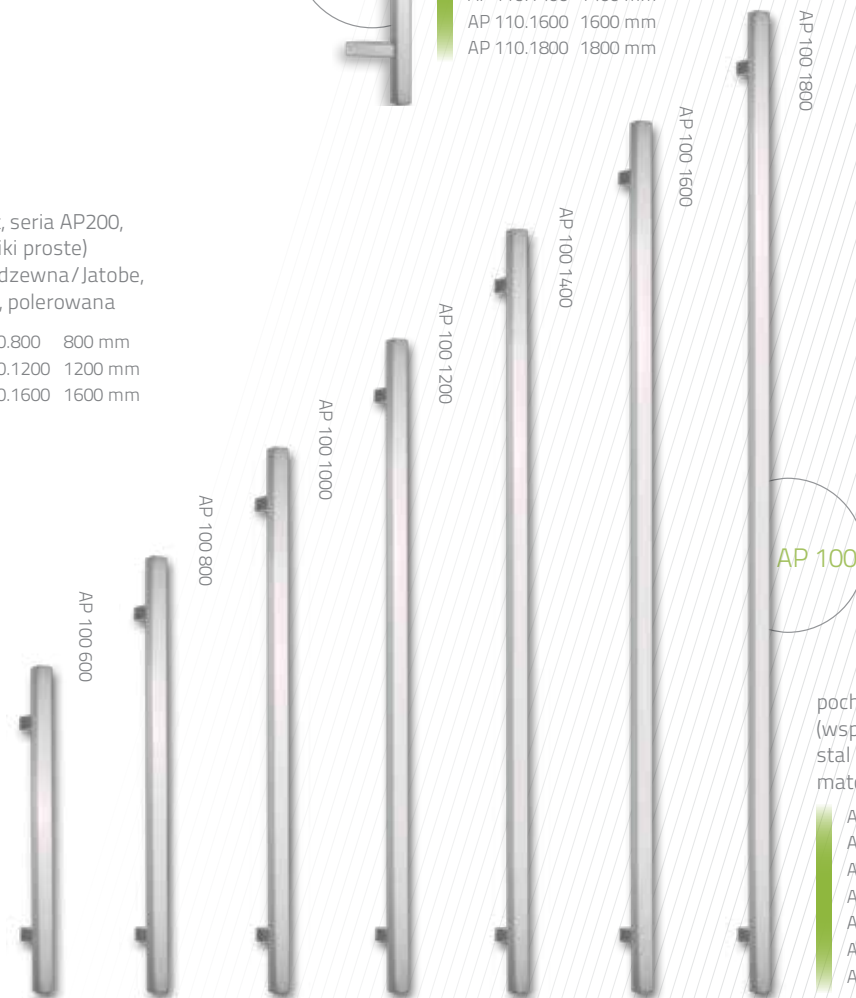
pochwyt, seria AP200,  
(wsporniki proste)  
stal nierdzewna/Jatobe,  
matowa, polerowana

■ AP 200.800 800 mm  
■ AP 200.1200 1200 mm  
■ AP 200.1600 1600 mm



pochwyt, seria AP210,  
(wsporniki pod kątem 45 stopni)  
stal nierdzewna/Jatobe,  
matowa, polerowana

■ AP 210.800 800 mm  
■ AP 210.1200 1200 mm  
■ AP 210.1600 1600 mm



pochwyt, seria AP100  
(wsporniki proste),  
stal nierdzewna,  
matowa, polerowana

■ AP 100.600 600 mm  
■ AP 100.800 800 mm  
■ AP 100.1000 1000 mm  
■ AP 100.1200 1200 mm  
■ AP 100.1400 1400 mm  
■ AP 100.1600 1600 mm  
■ AP 100.1800 1800 mm

## //Ornamenty



Master-Point



Chinchilla



Satinata



Master-Ligne



Master-Carre

W ofercie Aluprof dostępna jest szeroka gama szyb z motywem, z przezroczystego szkła oraz szyb ornamentowych w najbardziej popularnych wzorach.

Wszystkie modele drzwi mogą występować w wariantach z przyświetlem i naświetlem.

**Wariant 1:** Szkło piaskowane (motyw)

**Wariant 2:** Szkło przezroczyste

**Wariant 3:** Szkło ornamentowe

Przyświetla i naświetla składają się z 3-szybowych zespołów z ciepłymi ramkami dystansowymi. Przyświetla (stałe szklenia) mogą być umiejscowione zarówno po jednej jak i po obu stronach konstrukcji drzwiowej. Maksymalna szerokość przyświetla: 1400 mm

**Ornamenty opcjonalnie:**

"Chinchilla"

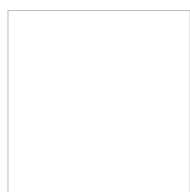
"Master-Point"

"Master-Ligne"

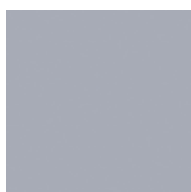
"Satinata"

"Master-Carre"

//Kolory standardowe



RAL 9016 biały



RAL 9006 srebrny  
aluminowy matowy



RAL 7001 szary  
błękitny matowy



RAL 9007 srebrny  
ciemny matowy



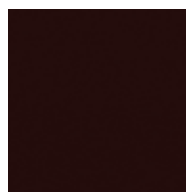
RAL 3004 purpurowy  
czerwony matowy



RAL 7016  
antracyt mat



Metaliczna  
mikrostruktura DB 703



RAL 8019  
szaro-brązowy

Opcjonalnie dostępne są wszystkie kolory z palety RAL za dopłatą



\*Kolory drewnopodobne za dopłatą

Przedstawione kolory mogą nieznacznie różnić się od gotowego wyrobu

//Kolory drewnopodobne\*



Złoty Dąb  
ADEC D101



Orzech  
ADEC O102



Mahoń  
ADEC M103



Mahoń Sapelli  
ADEC M204



Buk  
ADEC B108



Orzech Vein  
ADEC O205



Sosna  
ADEC S106



Jodła  
ADEC J107



Czereśnia  
ADEC C110



Wiśnia  
ADEC W109



Wenge  
ADEC W205



Winchester  
ADEC D207



AP01



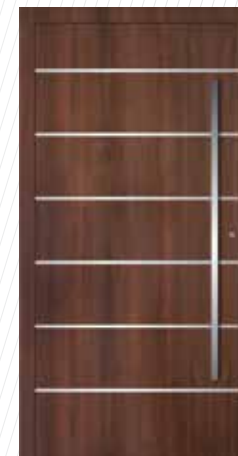
AP02



AP02\_P



AP03



AP04



AP05



AP06



AP07



AP08



AP09



AP10





AP11



AP12



AP13



AP14



AP15



AP16



AP17



AP18



AP19



AP20



## WWW.DOM.ALUPROF.EU

Zapraszamy na naszą stronę internetową [www.dom.aluprof.eu](http://www.dom.aluprof.eu) gdzie znajdą Państwo jeszcze więcej informacji na temat energooszczędnych systemów aluminiowych dla budownictwa.





## DLA NAS DOM ZNACZY WIĘCEJ





Aluprof S.A. Zakład w Bielsku-Białej  
ul. Warszawska 153, 43-300 Bielsko-Biała  
tel.: +48 (33) 819 53 00, fax +48 (33) 822 05 12



[www.dom.aluprof.eu](http://www.dom.aluprof.eu)